



**COLD CHAIN
EQUIPMENT**

VF SYSTÈME EMS

SYSTÈME RTMD/EMS

Thermostat électronique avec enregistreur de données intégré, GPS et enregistrement des données de température à distance via GSM. Écran tactile de 5" avec accès à diverses températures actuelles, enregistreur de données et diagnostic. Alimenté par énergie solaire, y compris l'enregistrement des données de tension des cellules photovoltaïques.

Regardez notre vidéo EMS ici :

[CARACTÉRISTIQUES ET FONCTIONS EMS](#)



SPÉCIFICATIONS

Affichage	Écran tactile de 5"
Plage de température	-25°C à +85°C
Précision	±0.5°C de -10°C à +85°C
Batterie de secours	72 heures
Carte SIM	Fournie avec une carte SIM globale
Carte SIM optionnelle	Peut être fournie avec une carte SIM locale (limitée à certains pays)
Plage de tension	10-45VDC
Indice de protection (IP)	54
Type	Intégrée dans le couvercle de l'appareil VLS

CAPTEURS

Compartment vaccins 1	OUI
Compartment vaccins 2	OUI
Congélateur (si applicable)	OUI
Réserve de glace	OUI
Ambiant	OUI
Compresseur	OUI
Ouverture du couvercle	OUI
Batterie	OUI

ENREGISTREUR DE DONNÉES

Données de température	5
Rapports de température	30/60 jours
Tension solaire	OUI
État du compresseur marche/arrêt	OUI
Statut du couvercle/alarme	OUI
Coordonnées GPS	OUI
Alarmes SMS/Email	OUI

CARACTÉRISTIQUES

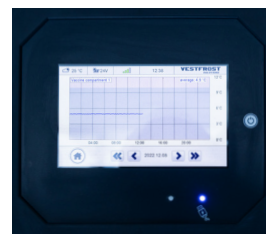
Surveillance en temps réel de la température et des fonctionnalités
Réglages des points de consigne affichés sur le tableau de bord en ligne
Option de contrôle à distance des points de consigne de l'unité
4 capteurs de température internes
1 capteur ambiant
Capteur d'ouverture du couvercle
Alarmes à distance
Connectivité GSM 24/7
Capteur de sortie du panneau solaire PV
Capteur de température du compresseur
1 option de récolte d'énergie USB pour charger par exemple un téléphone
Informera le personnel de santé lorsque l'entretien hebdomadaire/mensuel est nécessaire



Accès par mot de passe



Journaux d'alarmes à distance



Surveillance en temps réel de la température



Coordonnées GPS et connectivité GSM