

R-281 ESSENTIAL

ÉCONOMIE D'ÉNERGIE

MODE ÉCO DISPONIBLE



Une fonction ECO intégrée, associée au système de refroidissement optimisé et aux réfrigérants hydrocarbures, permet d'économiser de l'énergie et de réduire votre empreinte carbone. La lumière LED intégrée dans le cadre de la porte offre une exposition complète du contenu stocké tout en maintenant un faible coût de fonctionnement. Les étagères en verre flexibles et robustes peuvent facilement être ajustées pour s'adapter à vos produits.



+2°C
+10°C

Les produits sont susceptibles de changer en raison d'améliorations et de développements continus. Vestfrost Solutions se réserve le droit de modifier toute information, sans préavis.

DIMENSIONS

Dimensions extérieures HxLxP, mm	1560x595x595
Dimensions intérieures HxLxP, mm	1282x500x415
Poids brut/net, kg	72 / 70
Matériau de l'armoire intérieure	Blanc/PS
Matériau de l'armoire extérieure	Acier peint
Poids de l'emballage, kg	2
Dimensions de l'emballage HxLxP, mm	1625x636x671
Épaisseur de l'isolation	42
Type d'isolation	Polyuréthane avec cyclopentane
Mobilité	2 pieds avant, 2 roues arrière
Réfrigérant, Type / gramme	R600a / 50g

CONTRÔLEUR

Contrôleur	Danfoss
Langue du contrôleur	Pas de langue - seulement 3 chiffres
Connexion USB	Non
Enregistrement	Non
Graphique de température	Non
Alarme de température haute/basse	Oui
Alarme de porte ouverte	Oui
Alarme de défaillance de sonde	Oui

STOCKAGE

Volume, Brut/Net, L	281 / 193
SPOR Pleine longueur demi longueur	15 Pleines / 2 Demi
Étagères Pleine longueur demi longueur	4 Pleines / 1 Demi
Chargement maximal pr. Étagère, kg	20 / 11
Type d'étagère	Acier inoxydable perforé

CARACTÉRISTIQUES

Serrure	Oui
Bac de dégivrage	Non
Couleur/type de couvercle	Verre
Lumière à l'intérieur du couvercle	Oui
Couleur de l'armoire	Blanc
Couleur/matériau intérieur	Blanc/PS
Affichage électronique	Oui

R-281 ESSENTIAL

ÉCONOMIE D'ÉNERGIE

MODE ÉCO DISPONIBLE

Tension/Fréquence	Tension/Hz	230V/50Hz
Température ambiante maximale	°C	32°C
Humidité maximale	% rh	65%
PERFORMANCE		
Toutes les données à RT 20°C		
Plage de température	°C	2 à 10
Uniformité des performances - différence entre le haut et le bas	°C	+/- 0,8
Temps de descente	Minutes	24 min à 6°C
Temps de maintien	Minutes	78 min à 10°C
Bruit	dB	45
Consommation d'énergie, kWh / 24h	kWh/24h	0,826 kWh/24h réglé à 5°C
Énergie annuelle	kWh/annuelle	302kWh/y réglé à 5°C
Classe énergétique		B
Consommation instantanée d'énergie	kW	PD 0,2/ Stabilité 0,18
Rejet de chaleur*	W	50
Valeur U	W/m ² K	-
COMPOSANTS DE REFROIDISSEMENT		
Réfrigérant/Quantité (gramme)		R600a/50gr
Nombre de compresseurs	pcs	1
Compresseur à vitesse variable	Oui/Non	No
Distribution d'air interne (type de)		Flux d'air double
Ventilateur de l'évaporateur	Oui/Non/Variable	Oui
Ventilateur du condenseur	Oui/Non/Variable	Non
Nombre de sondes	pcs	2
Dégivrage	Oui/Non	Oui - automatique
CARACTÉRISTIQUES		
Thermostat de sécurité	o/n/optionnel	Non
Serrure	o/n	Oui
Lumière LED	o/n	Oui
Batterie de secours pour contrôleur	o/n/optionnel	Non
Hublot	o/n - Ømm	Oui - Ø 12,7mm
Contact sec	o/n	Non
Porte	verre/solide	Verre
Bouteille de référence	o/n/optionnel	Non
Fermeture de la porte	o/n/optionnel	Oui
Réversibilité de la porte	o/n	Oui
Maintien automatique à 90°C	o/n	Non
Ventilateur sous vide + VIP (Panneau sous vide)	o/n	Non
Connexion Bluetooth	o/n	Oui

* La rejet de chaleur est défini comme la puissance moyenne basée sur la consommation d'énergie, arrondie à la cinquantaine de watts la plus proche.

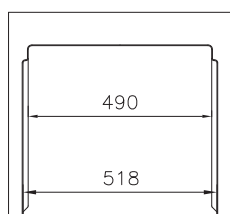
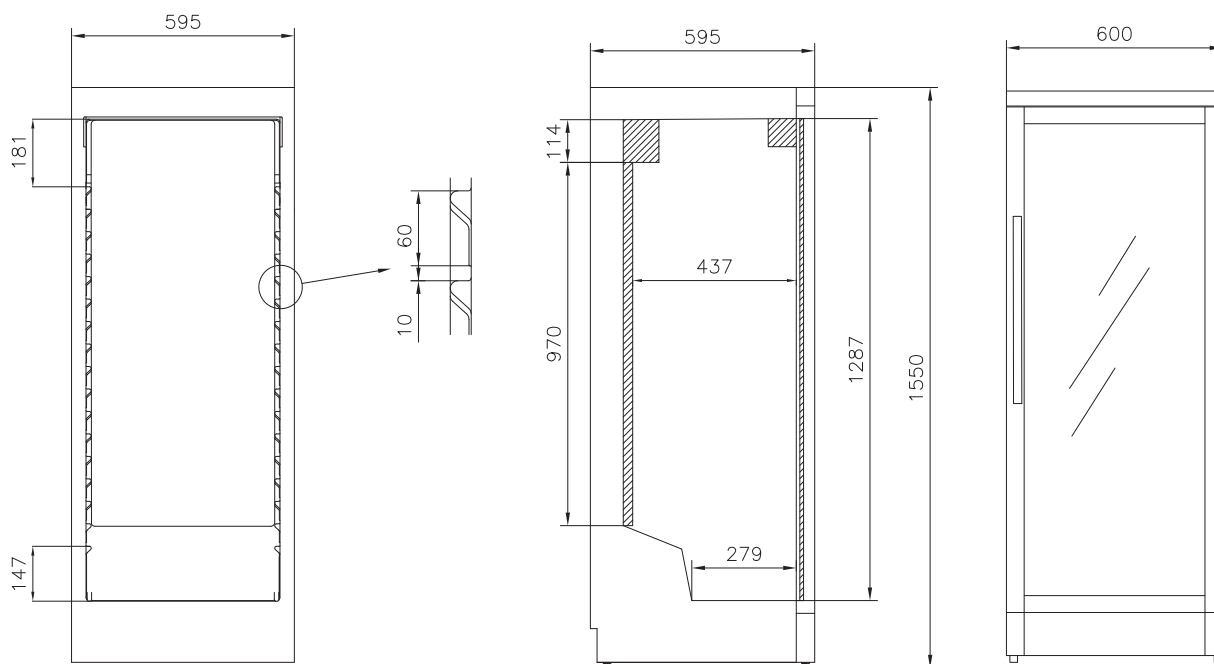
Les produits sont susceptibles de changer en raison d'améliorations et de développements continus. Vestfrost Solutions se réserve le droit de modifier toute information, sans préavis.

Mis à jour 11/2025

R-281 ESSENTIAL

ÉCONOMIE D'ÉNERGIE

MODE ÉCO DISPONIBLE



Mobilité: 2 pieds avant, 2 roues arrière

DIMENSIONS

Hauteur, mm	1560
Largeur, mm	600
Profondeur, mm	595
Profondeur incl. poignée, mm	640
Profondeur incl. porte ouverte, mm	1180

Toutes les mesures en mm

R-281 ESSENTIAL

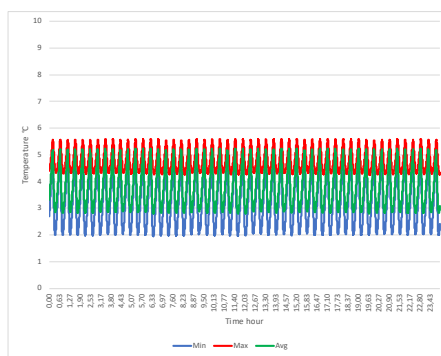
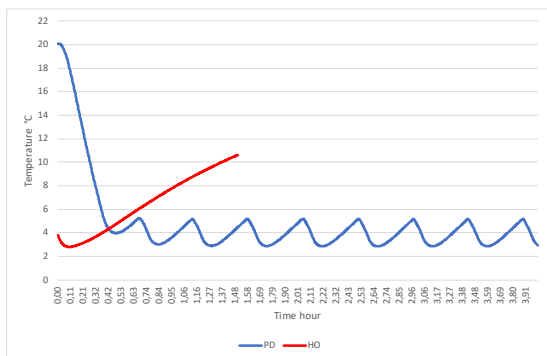
ÉCONOMIE D'ÉNERGIE

MODE ÉCO DISPONIBLE

POSITION DU CAPTEUR		MODÈLE	R-281 ESSENTIAL
<p>VUE DE FACE</p>	<p>VUE DE DESSUS</p>	<p>Environnement de test</p>	Conditions contrôlées, armoire vide
		<p>Capteur utilisé</p>	25 gr laiton étamé formé en cylindre avec un diamètre de 15,2 mm
		<p>Installation</p>	Appareil installé selon les conditions du manuel d'instructions
		<p>Réfrigérant</p>	R600a

TEMPÉRATURE DU CAPTEUR																
Position du capteur	P1	P2	P3	P4	P5	P6	P7	P8	P9	P10	P11	P12	P13	P14	P15	
Max	4,1	3,7	4,3	4,8	3,8	3,8	3,7	3,8	3,9	3,3	3,7	3,2	3,7	3,8	3,8	
Moy.	5,3	5,2	5,6	5,6	5,1	5,4	5,4	5,4	5,3	5	5,1	4,8	5	5,3	5	
Min.	3,1	2,6	3,4	4,3	2,8	2,6	2,4	2,5	2,8	2	2,7	2,8	2,8	2,6	3	

CHAUFFAGE & REFROIDISSEMENT FONCTIONNEMENT CYCLIQUE



PERFORMANCE TYPIQUE À 20°C AMBIANT – ARMOIRE VIDE	
Température moyenne de l'armoire à 5°C réglée	3,8°C
Uniformité	+/- 1,5°C
Stabilité	2,4°C
Récupération en 1 min. après ouverture de la porte à 6°C	7 min.
Taux de cycle marche/arrêt	5 / 23 min.
Cycle de service	18%
Consommation d'énergie	0,826 kWh/jour
Temps de descente à 6°C	24 min.
Temps de maintien de la moyenne à 10°C	78 min.
Rejet de chaleur	- W
Valeur U	- W/m²*K
Bruit	45 sB

Les produits sont susceptibles de changer en raison d'améliorations et de développements continus. Vestfrost Solutions se réserve le droit de modifier toute information, sans préavis.

Mis à jour 11/2025