

ULTF-91i

ESPECIFICACIONES TÉCNICAS ULT

Multi voltaje



-20°C
-86°C

Los productos están sujetos a cambios debido a mejoras y desarrollo continuo. Vestfrost Solutions se reserva el derecho de modificar cualquier información, sin previo aviso

DIMENSIONES

Dimensiones Exteriores (AlxAnxPr), mm	836x947x720
Profundidad incl. manija de la puerta	790
Dimensiones Interiores (AlxAnxPr), mm	310x640x445
Peso Bruto/Neto, kg	137 / 102
Material del gabinete interior	Acero Inoxidable
Material del gabinete exterior	Acero Pintado
Peso del embalaje, kg	35
Dimensiones del embalaje (AlxAnxPr), mm	1030x1040x850
Espesor del aislamiento	120
Tipo de aislamiento	Poliuretano con Ciclopentano
Movilidad	3 x Patas Ajustables, 3 x Ruedas
Refrigerante, Tipo / gramos	Nature R 2/149gr

CARACTERÍSTICAS

Cerradura	<input checked="" type="checkbox"/>
Luz LED	<input type="checkbox"/>
Respaldo de Batería para el Controlador	<input checked="" type="checkbox"/>
Mirilla	<input checked="" type="checkbox"/>
Tamaño de la mirilla	20 mm
Contacto seco	<input checked="" type="checkbox"/>
Reversibilidad de la puerta	<input type="checkbox"/>
Válvula de vacío	<input checked="" type="checkbox"/>
VIP (Panel al vacío)	<input checked="" type="checkbox"/>

ALMACENAMIENTO

Capacidad	88
-----------	----

ALARMAS

Alta / Baja temperatura	<input checked="" type="checkbox"/>
Puerta abierta	<input checked="" type="checkbox"/>
Fallo de energía	<input checked="" type="checkbox"/>
Fallo de sonda	<input checked="" type="checkbox"/>

REFRIGERACIÓN

Refrigerante	Nature R
Ruido	< 48
Voltaje	100-240 V
Frecuencia	50/60 Hz
Rango de temperatura	-20 / -86

ULTF-91i

ESPECIFICACIONES TÉCNICAS ULT

Multi voltaje

Voltaje/Frecuencia	Voltaje/Hz	100-240 V, 50/60Hz
Máxima Temperatura Ambiente	°C	32
Máxima Humedad	% rh	65
RENDIMIENTO		
Todos los datos en RT20°C		
Rango de temperatura	°C	-20 a -86
Uniformidad en el rendimiento - diferencia entre la parte superior e inferior	°C	+/- 2,5
Tiempo de enfriamiento	Minutos	103 min. a -75°C
Tiempo de retención	Minutos	N/A
Ruido	dB	< 48
Consumo de energía, kWh / 24h	kWh/24h	5,22 kWh/24h a -80°C
Energía anual	kWh/ anual	1905kWh/y a -80°C
Consumo instantáneo de energía	kW	PD 0,650/Etable 0,280
Rechazo de calor*	W	250
Valor U	W/m ² K	N/A
COMPONENTES DE REFRIGERACIÓN		
Refrigerante/Cantidad (gramos)		Nature R 2/149gr
Número de compresores	piezas	1
Compresor de velocidad variable	Sí/No	Sí
Distribución de aire interna (tipo de)		Estático
Ventilador del evaporad	Sí/No/Variable	No
Ventilador del condensador	Sí/No/Variable	Sí
Número de sondas	piezas	2
Descongelación	Sí/No	No
CONTROLADOR		
Controlador	Sí/No/Variable	Sí
Tipo de controlador		i-Care táctil
Conexión USB	Sí/No	Sí
Conexión de datos	USB	Sí
Capacidades del controlador		Registro de datos y alarmas
Idiomas del controlador		EN, DE, FR
Curva de temperatura en el controlador	Sí/No	Sí

* La rechazo de calor se define como la potencia media basada en el consumo de energía, redondeada a los 50W más cercanos.

Los productos están sujetos a cambios debido a mejoras y desarrollo continuo. Vestfrost Solutions se reserva el derecho de modificar cualquier información, sin previo aviso

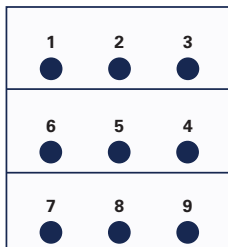
ULTF-91i

ESPECIFICACIONES TÉCNICAS ULT

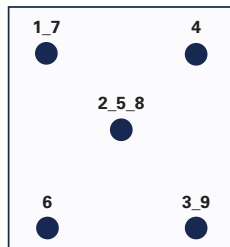
Multi voltaje

POSICIÓN DEL SENSOR

VISTA FRONTAL



VISTA SUPERIOR



MODELO

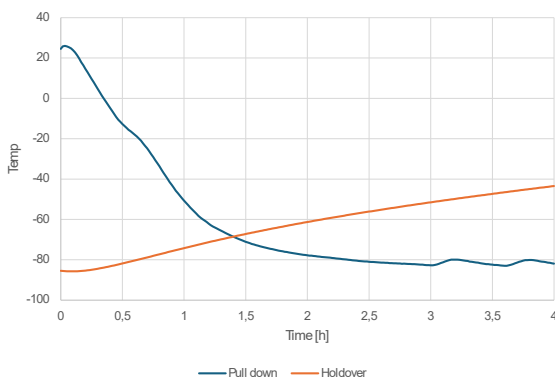
ULTF-91i

Tipo de prueba	Prueba de 8-punto
Entorno de prueba	Condiciones controladas, gabinete vacío
Temperatura ambiente	25°C
Humedad	60%
Punto de ajuste	-82°C
Sensor utilizado	25gr de latón estañado formado como un cilindro con un diámetro de 15,2 mm
Instalación	Aparato instalado según las condiciones del manual de instrucciones
Refrigerante	Nature R

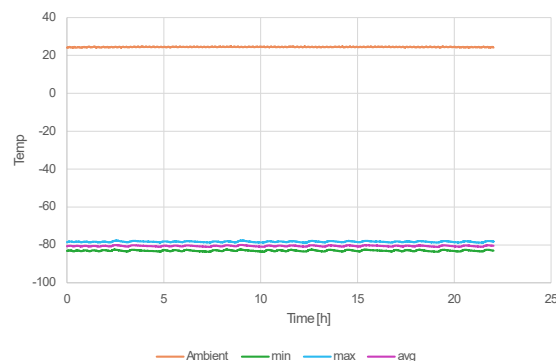
TEMPERATURA DEL SENSOR

Posición del sensor	P1	P2	P3	P4	P5	P6	P7	P8	P9										
Máx	-78,8	-79,6	-79,8	-80,1	-80,5	-81,0	-83,1	-83,0	-83,6										
Prom.	-77,7	-78,4	-78,7	-78,9	-79,5	-80,1	-82,1	-81,8	-82,4										
Mín.	-78,3	-79,1	-79,3	-79,5	-80,0	-80,6	-82,6	-82,4	-83,0										

CALENTAMIENTO Y ENFRIAMIENTO



OPERACIÓN CÍCLICA



RENDIMIENTO TÍPICO EN AMBIENTE 25°C – GABINETE VACÍO

Temperatura promedio del gabinete a un punto de ajuste de -82 °C	-81,1°C
Uniformidad	+/- 2,5°C
Estabilidad	1,1°C
Recuperación a -75 °C tras 1 minuto con la puerta abierta	32 min.
Frecuencia de ciclos encendido/apagado a punto de ajuste de -82 °C	50/5 min./min.
Ciclo de trabajo a punto de ajuste de -82 °C	90%
Consumo de energía	5,22 kWh/día
Tiempo de descenso hasta una temperatura promedio de -75 °C	103 min.
Tiempo de mantenimiento desde un promedio de -82 °C hasta -60 °C	102 min.
Rechazo de calor	250 W

Los productos están sujetos a cambios debido a mejoras y desarrollo continuo. Vestfrost Solutions se reserva el derecho de modificar cualquier información, sin previo aviso.

Actualizado 01/2026